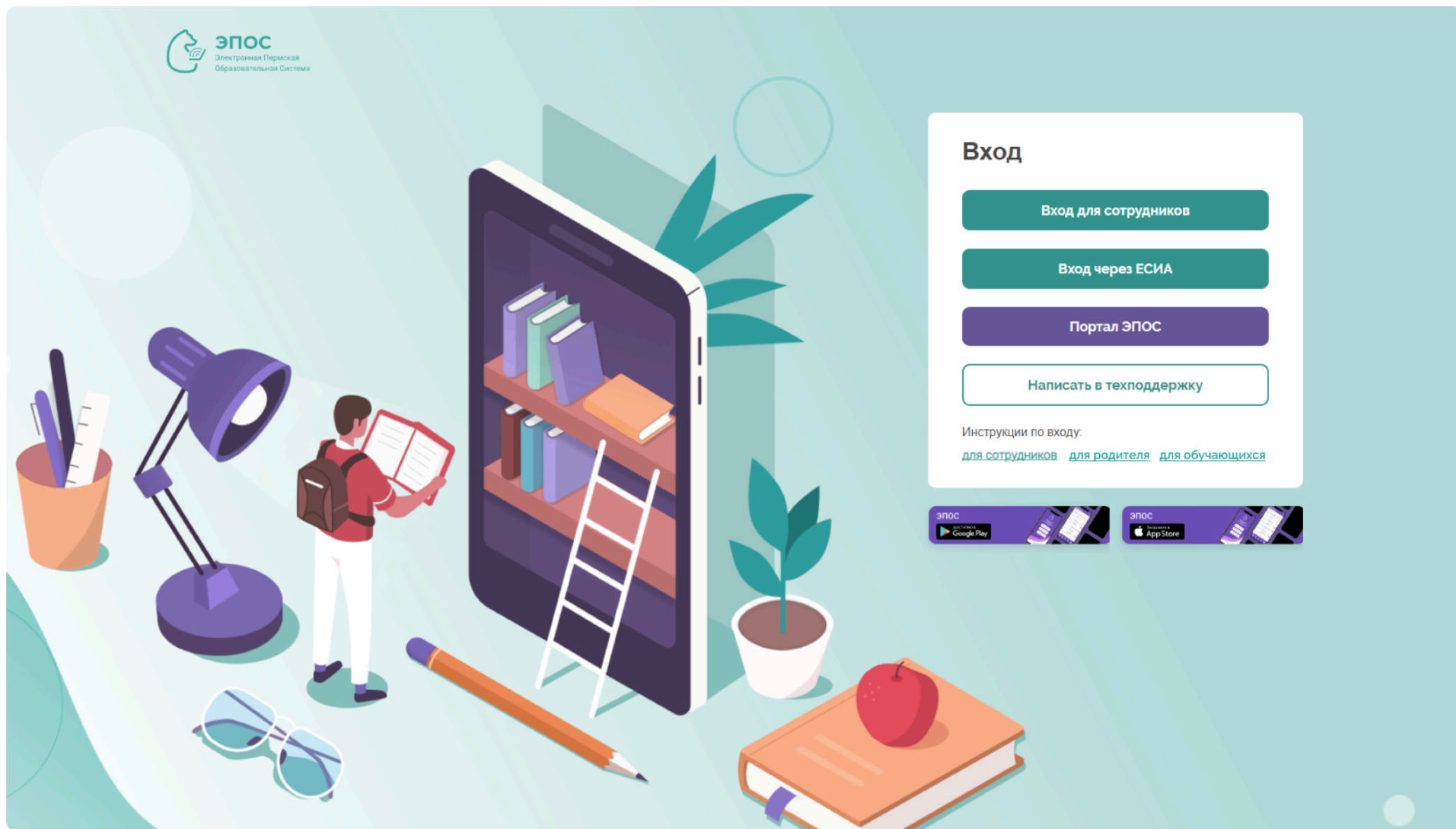


# Инструкция для входа родителей / законных представителей в ЭПОС



## Вход

Вход для сотрудников

Вход через ЕСИА

Портал ЭПОС

Написать в техподдержку

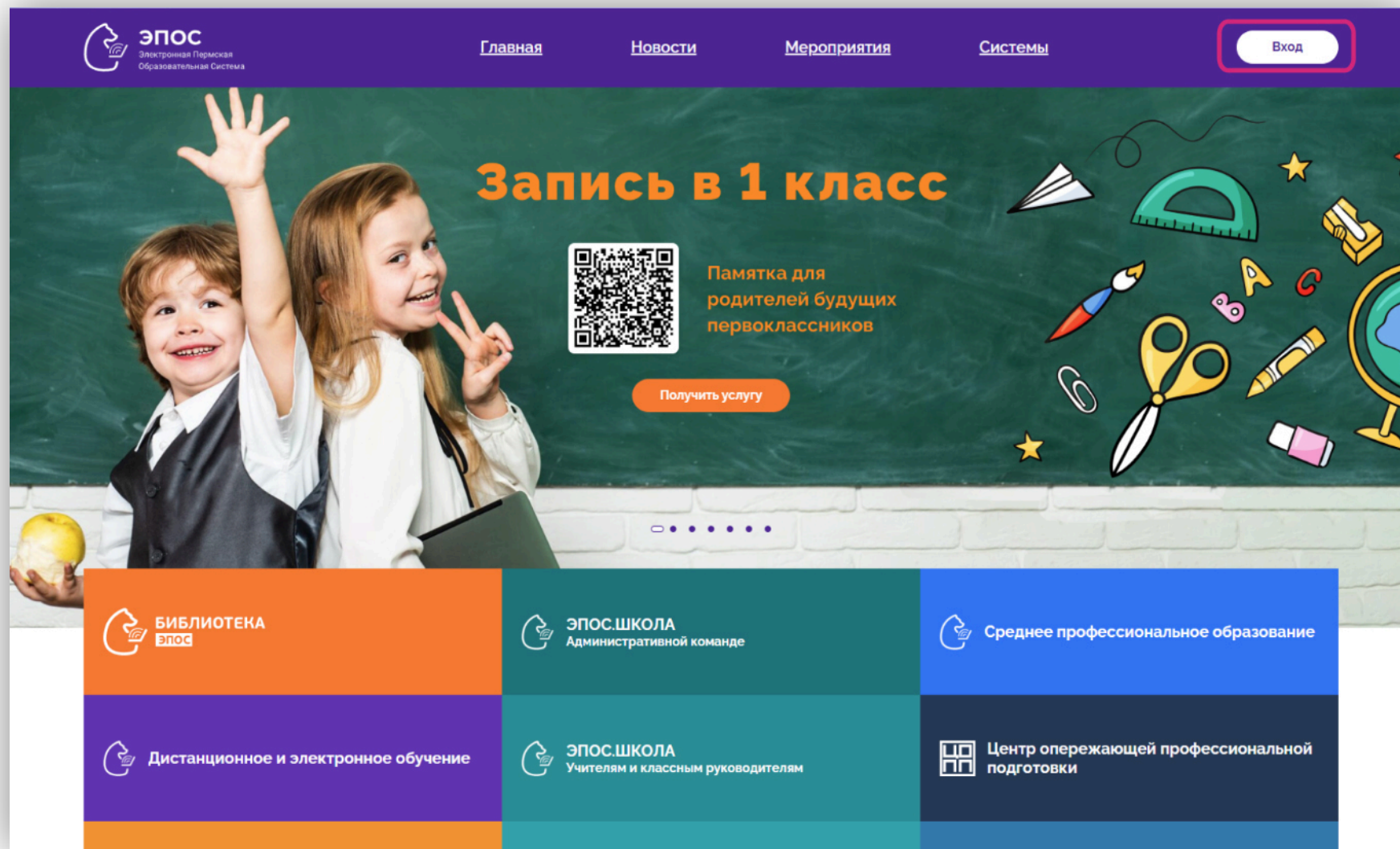
Инструкции по входу:

[для сотрудников](#) [для родителя](#) [для обучающихся](#)



Для входа в ЭПОС откройте страницу <https://epos.permkrai.ru>

Нажмите на кнопку **Вход** в верхней части страницы



На открывшейся странице нажмите на кнопку

Вход через ЕСИА



На открывшейся странице **введите логин** (телефон/ Email/ СНИЛС) и **пароль**, по которым родитель/законный представитель входит на портал Госуслуг, после чего нажмите кнопку **Войти**

Войти



**НОМЕР ТЕЛЕФОНА ИЛИ АДРЕС ЭЛЕКТРОННОЙ ПОЧТЫ РОДИТЕЛЯ\ЗАКОННОГО ПРЕДСТАВИТЕЛЯ ДОЛЖЕН ОТЛИЧАТЬСЯ ОТ НОМЕРА ИЛИ ПОЧТЫ ОБУЧАЮЩЕГОСЯ**

В случае, если верно введен логин и пароль, откроется страница с доступными подсистемами ЭПОС

Если у родителя/законного представителя еще нет учетной записи на портале Госуслуги, создайте ее по кнопке **«Зарегистрироваться»**

госуслуги

Телефон / Email / СНИЛС

Пароль

Восстановить

Войти

Войти другим способом

QR-код

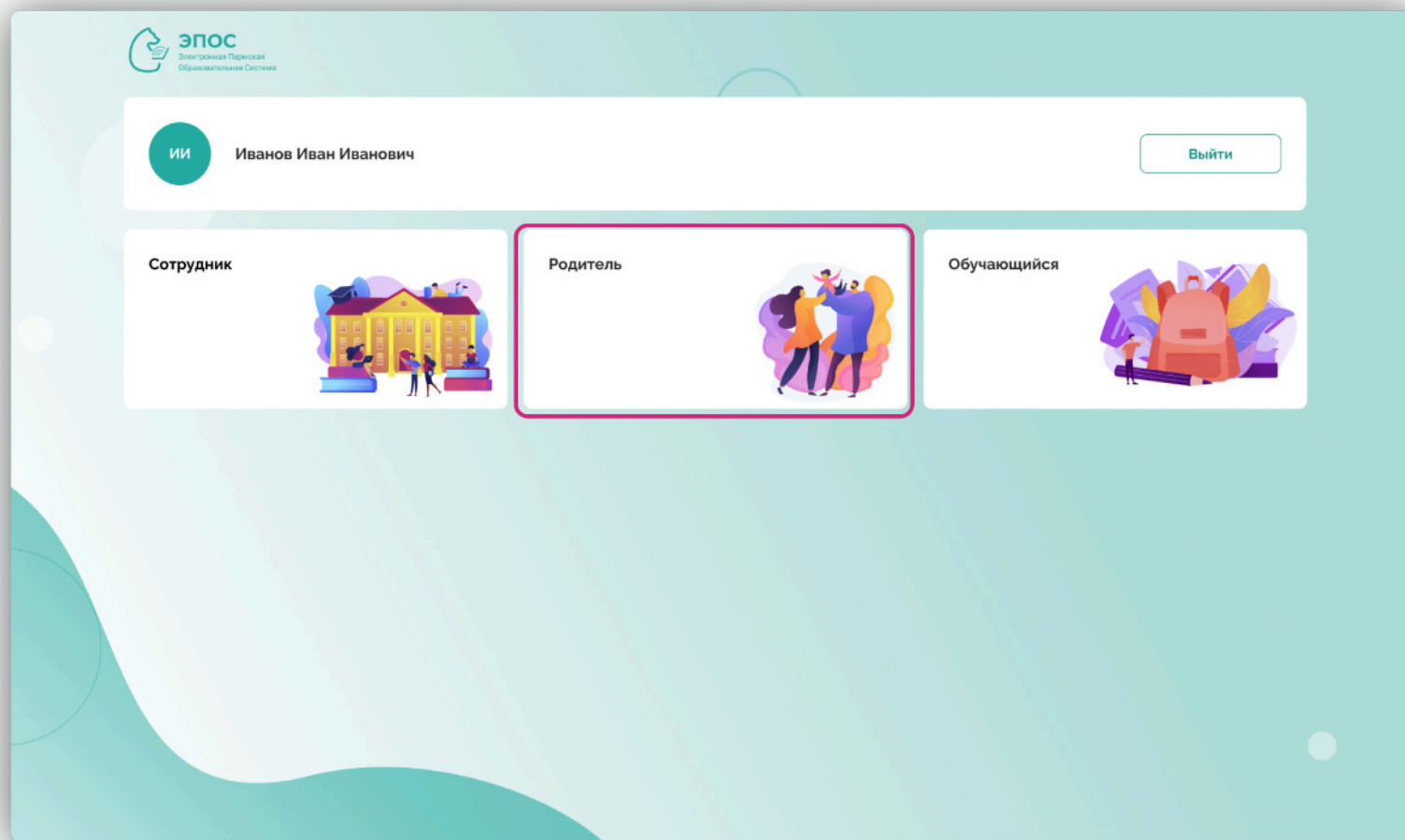
Эл. подпись

Не удаётся войти?

Зарегистрироваться

Если у Вас несколько ролей в различных подсистемах ЭПОС, то откроется страница выбора категории роли «Сотрудник», «Родитель», «Обучающийся».

Для просмотра данных о своем ребенке, выберите роль «Родитель».

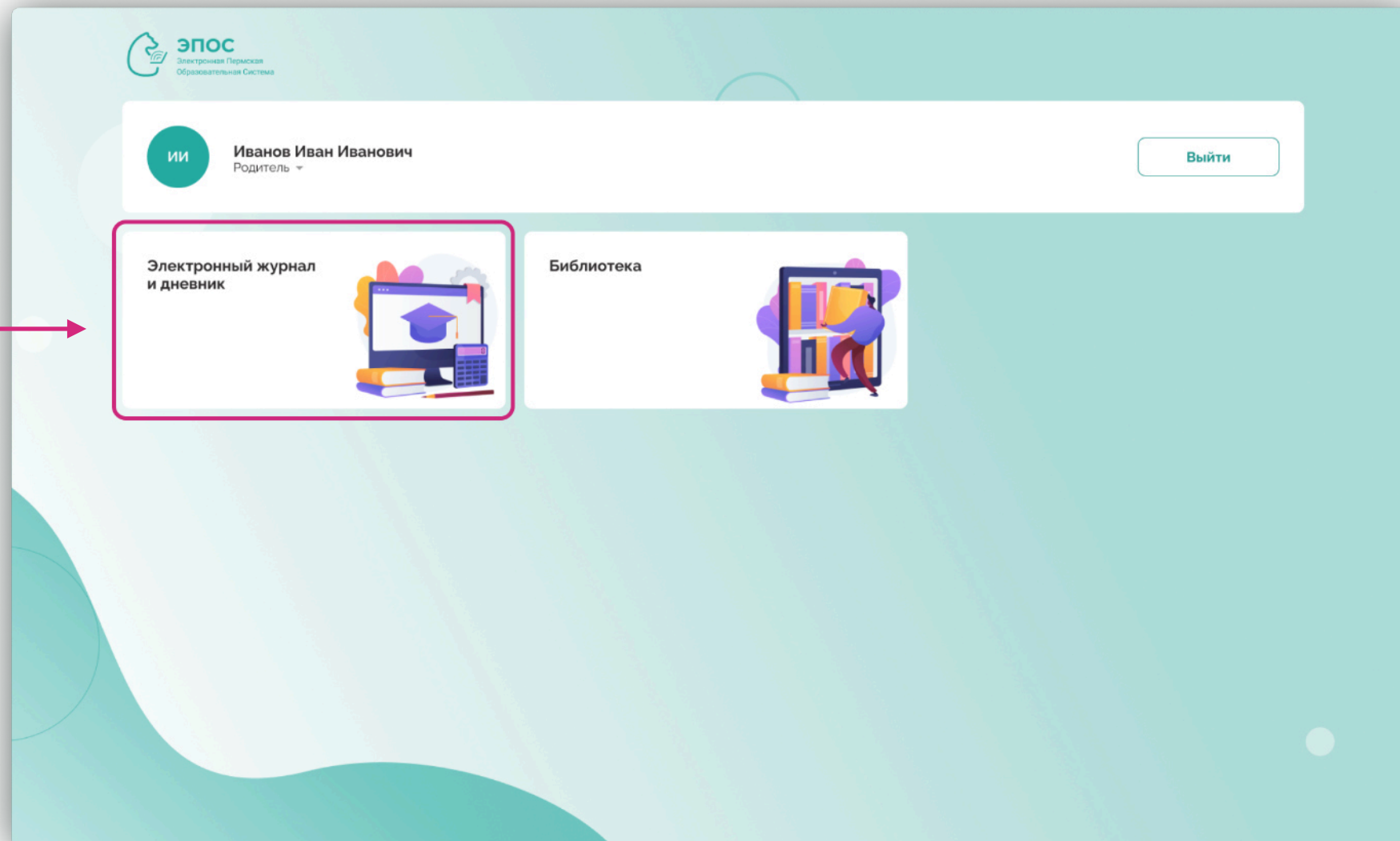


Если у Вас есть только роль родителя, сразу откроется следующая страница.





На странице подсистем, к которым разрешен доступ, необходимо кликнуть на кнопку с наименованием нужной подсистемы. После нажатия произойдёт автоматический переход в выбранную подсистему.



При возникновении ошибки при входе:

1. Обратитесь к классному руководителю своего ребенка для сверки ФИО и электронной почты родителя в ЭПОС. Указанные данные в ЭПОС и Госуслугах должны совпадать.
2. Классный руководитель через администратора образовательной организации ЭПОС внесет изменения по вашей учебной записи.
3. После внесения изменений выполните вход повторно на следующий день.

